

Grand Tour **GALÁPAGOS 2021**

De 11 a 21 de fevereiro

Após termos desbravado grande parte do planeta, desta vez o nosso Grand Tour nos leva ao Equador com sua capital Quito e seu mais bem preservado centro histórico da América Latina, e à **Galápagos** - um arquipélago composto por 58 ilhas vulcânicas no meio do Oceano Pacífico.



Grand Tour **GALÁPAGOS 2021**

De 11 a 21 de fevereiro

O arquipélago de Galápagos, a mil quilômetros da costa equatoriana, está ligado ao naturalista britânico Charles Darwin que esteve em 1835 em Galápagos, a bordo do navio HMS Beagle.

2
Suas observações sobre a fauna local foram publicadas no livro ***A Origem das Espécies*** - base da teoria da evolução. Como Darwin vamos nos surpreender com as **iguanas** e as **tartarugas de Galápagos** (*Chelonoidis nigra*) - os animais vertebrados que mais vivem no planeta - como o exemplar que pertenceu à Darwin e só morreu em 2006, aos 176 anos de idade.

Embarque nessa viagem a bordo do Silver Origin, o novo navio da SilverSea, pelo legado colonial espanhol de Quito e o fantástico mundo da natureza única de Galápagos.

DAY BY DAY

10/02/21 (QUA) – CHECK IN EM PORTO ALEGRE

Apresentação no balcão da Copa Airlines.

11/02/21 (QUI) – 1º DIA PORTO ALEGRE/PANAMA/QUITO



Embarque no voo COPA 820 com saída de Porto Alegre às 01h30. Chegada no Panamá às 06h47.

Conexão com o voo COPA 829 saindo às 09h47. Chegada em Quito às 11h53.

Acomodação por 2 noites em Quito no JW Marriott.

3

12/02/21 (SEX) – 2º DIA – QUITO

Visita a cidade de Quito.



Vamos desvendar juntos a segunda capital inca depois de Cuzco, fundada em 1534. Trata-se da única capital do mundo ameaçada por um vulcão ativo, cuja mais recente erupção foi em 2006.

Neste dia veremos o mais bem preservado centro histórico da América Latina com todo o legado colonial espanhol intacto.

O Equador foi parte do Vice-reinado do Peru, e conquistou sua independência em 1822 sob o comando de Simon Bolívar.

13/02/21 (SÁB) – 3º DIA – BALTRA / ISLA DAPHNE GRANDE

4

Navio: Silver Origin

Capac. de hóspedes: 100

Tonelagem: 5 800 Tons

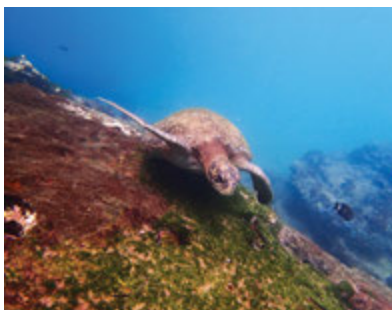
Capac. da tripulação: 90

Construído: 2020



O Silver Origin foi o primeiro navio construído pela Silversea com um destino específico, e é o ponto alto de uma viagem repleta de experiências nas Ilhas Galápagos. Nunca antes essas ilhas foram dadas a conhecer de forma tão impressionante: uma equipe de guias especializados do Equador, a maior proporção entre tripulação e hóspedes nas Galápagos e 8 Zodiacs, espaços híbridos perfeitos que oferecem uma viagem extraordinária a pessoas extraordinárias. Este é o navio mais ecológico contruído pela SilverSea.

Embarque à Galápagos – um conjunto de 13 ilhas maiores e infinitas ilhotas no Oceano Pacífico, a 1000 km da costa do Equador, anexadas ao Equador em 1832. Aqui começa nossa experiência pelo 1º laboratório vivo de biologia do mundo – o isolamento em função dos ventos e da distância favoreceu a preservação de um ecossistema único, onde cada ilha tem seu próprio microsistema e a fauna é diferente em cada ilha, com várias espécies endêmicas.



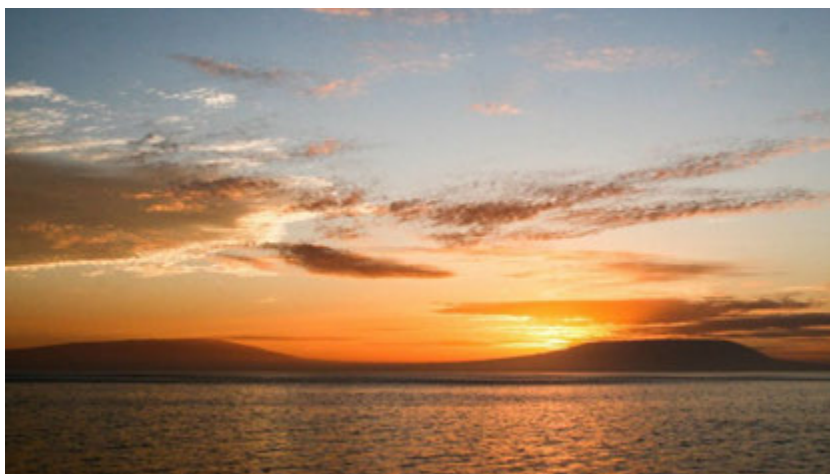
Por tudo isso, Patrimônio da Humanidade desde 1979. Prepare os celulares para captarmos as imagens das tartarugas de Galápagos, piqueros, iguanas marinhas, pinguins, coromorão, falcão, leões marinhos, pelicanos.

Desembarcaremos na ilha de Baltra, também conhecida como South Seymour, que é a porta de entrada pela qual a maioria dos viajantes chegam à Galápagos. Após a chegada e uma vez através dos procedimentos de imigração, os visitantes são transferidos diretamente para uma doca próxima para se juntar ao navio pela Zodiac.

6



A pista de pouso foi construída aqui durante a Segunda Guerra Mundial, quando a ilha foi usada como Base Aérea do Exército dos EUA. Localizada perto do centro geográfico de Galápagos, a própria ilha é pequena, plana e árida. Seu ambiente seco abriga arbustos salgados, cactos e árvores, além de iguanas terrestres que ocasionalmente podem ser vistas atravessando a pista.



Navegaremos até a ilha vulcânica Daphne Major, onde chegaremos ao meio-dia. A navegação em torno da ilha revelará o afloramento rochoso de todos os ângulos, que sobe 120 metros acima do nível do mar. Normalmente, apenas os cientistas podem pousar em Daphne; portanto, será um evento especial aproximarmos e do navio observar suas aves - fragatas, pássaros tropicais de bico vermelho, Brown Noddies,

pelicanos marrons e andorinhas. Além Gaivotas planando a brisa do mar em torno desta massa de terra acidentada.

14/02/21 (DOM) – 4º DIA – BAÍA DE DARWIN / BARRANCO

Na ilha de Genovesa, o navio entra na **baía de Darwin**, uma antiga cratera vulcânica agora inundada pelo mar. Os zodiacos pousam em uma pitoresca praia de areia, onde os leões-marinhos de Galápagos repousam frequentemente na areia branca e fina. Explorações ao longo da costa podem revelar iguanas marinhas parecendo dinossauros pré-históricos em miniatura. Ao seguir para o interior, a uma curta distância, os visitantes podem encontrar aves marinhas de todas as formas e tamanhos, aninhadas na vegetação.

8



Observe os pássaros-fragatas e as garças-reais com coroa amarela ao longo da caminhada. Há também um mergulho fantástico nas águas da Baía de Darwin, com a oportunidade de ver grandes cardumes de peixes e estrelas do mar coloridas.

Ao meio-dia chegaremos ao **EL BARRANCO** também chamado de "Passos do Príncipe Philip". Uma breve subida pelos degraus de pedra leva você ao platô da ilha. A partir daqui, em terreno plano, uma pequena trilha passa por Boobies de patas vermelhas, fragatas empoleiradas, Papagaios de Galápagos, Boobies de Nazca e tentilhões de Galápagos. O destaque, no entanto, é chegar ao lado da ilha para ver centenas de Petréis de Tempestade voando em um frenesi de atividade acima do campo de lava onde se aninham. Além dos petréis, seu predador, a Coruja-pequena também pode ser vista aqui, talvez até caçando ativamente suas presas.



15/02/21 (SEG) – 5º DIA – SEYMOUR NORTE / SANTIAGO

A aterrissagem na **Ilha North Seymour** é sobre rocha de lava negra. Após uma curta escalada, os visitantes chegam ao planalto plano da ilha, onde vários leões marinhos cuidam de filhotes e pássaros fragatas fazem seus ninhos. A ilha é seca e, portanto, a árvore predominante é o cactus, preferido pelas iguanas terrestres amarelas que vivem aqui. O terreno ondulado está repleto de rochas vulcânicas marrom-avermelhadas e grandes pássaros fragatas machos podem ser vistos inflando suas vívidas bolsas coloridas a fim de impressionar as fêmeas que voam no alto. Em certas épocas do ano, pares de aves de patas azuis realizam suas danças de acasalamento. O mergulho aqui é famoso pelos cardumes de peixes papagaios.



Ao meio-dia chegamos aos **campos de lava da Baía de Sullivan, na Ilha de Santiago**, que nos faz lembrar a superfície da lua. Enquanto os brilhantes caranguejos vermelhos Sally Lightfoot correm pelas margens vulcânicas negras. Aprenderemos com os guias sobre a formação geológica do arquipélago nessa ilha com fluxos de lava recentes que datam de 1897. Depois de caminhar pelo terreno rochoso é uma boa pedida voltar à praia e se preparar para se refrescar com um mergulho ou snorkel.



16/02/21 (TER) – 6º DIA – RABIDA / SANTA CRUZ

A **Ilha Rabida** é renomada por ser um dos lugares mais exóticos do mundo e, embora seja pequena, a ilha é dramática em escala. Penhascos vermelhos acidentados sobem do mar e os zodiácos pousam em uma praia de areia vermelha escura, colorida por minério de ferro. Os caranguejos-fantasmas e os filhotes de leões-marinhos de Galápagos costumam descansar nessas areias avermelhadas.



No interior, a areia dá lugar à vegetação costeira de arbustos e cactos. Os Tentilhões de Darwin e lagartos de lava deslizam pelo caminho em busca de comida. Olhando para baixo, de um

ponto alto, os exploradores verão as Galápagos Prateadas em um mar azul brilhante. Os mergulhadores encontrarão ouriços do mar e estrelas do mar de cor vermelha brilhante, uma abundância de peixes de recife de corais e talvez até tubarões nas águas mais profundas.

Ao meio-dia chegaremos Eden Islet, ao lafo da ilha Santa Cruz, que oferece uma densa floresta costeira de mangue que cresce em rochas vulcânicas negras salpicadas de cactos. Eden é uma pequena cratera de vulcão e um excelente exemplo da geologia única de Galápagos. As águas rasas da ilha são ideais para avistar as tartarugas verdes do Pacífico, tubarões de recife, arraias, leões marinhos, iguanas marinhas e caranguejos Sally Lightfoot. A bordo do zodiaco ou de um caiaque observe os pelicanos marrons voando e mergulhando para pegar suas presas, enquanto as aves de pés azuis entram na água como torpedos para pescar peixes pequenos. As grandes garças-reais azuis também andam nas águas rasas, cujo reflexo na água podem ser o tema de uma foto perfeita.

17/02/21 (QUA) - 7º DIA – SAN CRISTOBAL / PUNTA PITT

Tartarugas gigantes são emblemáticas das Ilhas Galápagos. Para observar esses animais antigos, o Silver Sea lança suas âncoras na **Ilha de San Cristobal** e os Zodiacs nos levam para a bonita cidade de Puerto Baquerizo Moreno. A partir daqui, partimos de ônibus para a parte alta da ilha. As trilhas

através da reserva nos levam ao encontro de tartarugas adultas grandes e pesadas, bem como de filhotes que podem caber na palma da mão de uma pessoa. De volta à cidade, reserve um tempo para passear pelas lojas ou fotografar os leões-marinhos de Galápagos descansando nas rochas ao redor da orla marítima.



Chegaremos ao meio-dia na **Punta Pitt**, na costa norte da ilha de San Cristobal. O ponto é composto por dois vulcões adormecidos e é muito mais jovem que o resto da ilha. Alguns dos fluxos de lava têm apenas alguns séculos de idade.

O Zodíaco nos leva à uma praia arenosa, de onde inicia uma longa caminhada por um caminho sinuoso de cascalho vermelho por entre lavas de basalto e picos escarpados. A vegetação ao longo do caminho é baixa e frágil, e o atraente líquen cinza-azulado cresce nas rochas. Ao subirmos, a trilha estreita dá lugar a belas vistas das ilhas banhadas por um mar azul safira. Caso prefira não fazer a trilha, pode ficar na praia apreciando as conchas lavadas pela maré.



18/02/21 (QUI) – 8º DIA – GARDNER BAY / PUNTA SUAREZ

Em **Gardner Bay** faremos uma parada na Isla Champion - uma ilha na costa nordeste da ilha de Floreana. Ao navegarmos por ela a primeira impressão é de uma ilha rochosa sem atrativos, mas abaixo da superfície se esconde um reino subaquático espetacular.



A visibilidade é geralmente impressionante e, graças a essa claridade da água, os mergulhadores costumam observar tubarões de corais patrulhando a parede do arrecife, cruzar por tartarugas verdes do Pacífico e leões-marinhos de Galápagos.

Além de milhares de pequenos peixes prateados e atuns enormes.

Ao meio-dia chegaremos em **Punta Suarez** no ponto oeste de Española, a ilha mais antiga de Galápagos. Nas suas falésias avistaremos gaivotas de cauda de andorinha, Boobies de Nazca e Boobies com patas azuis. A maior ave marinha a fazer seu ninho nas Ilhas Galápagos é o Albatroz-acenado.



Estes viajantes do oceano podem ser vistos sazonalmente aqui de abril a dezembro. Mockingbirds, pombas e Hawks de Galápagos também podem ser vistos no local, juntamente com leões marinhos e iguanas marinhas coloridas.

19/02/21 (SEX) – 9º DIA – SANTA CRUZ / PLAZAS SUR

Nesse dia ancoraremos em frente a **Puerto Ayora**, na ilha Santa Cruz, onde fica a prestigiada Estação de Pesquisa Charles Darwin. A estação também abriga o Centro de Reprodução Fausto Llerena para tartarugas gigantes e iguanas terrestres, onde os nossos guias apresentarão os programas de reprodução e reprodução em cativeiro do centro.



Para completar a estadia em Puerto Ayora, aproveite o tempo livre na cidade, onde artistas locais criaram encantadoras galerias de arte e cafés.

Chegaremos ao meio-dia em **Plaza Sur** - uma ilha tranquila na costa leste de Santa Cruz. Esta pequena ilha é cheia de cactos, atapetada com suculentas avermelhadas e é o lar de uma grande colônia de gaivotas-de-cauda-de-andorinha, juntamente com iguanas marinhas e leões-marinhos de Galápagos.



Aves marinhas enchem as margens da ilha, incluindo Boobies de patas azuis, Boobies de Nazca, pelicanos marrons e fragatas. Os pássaros, focas e iguanas marinhas compartilham o centro das atenções com as iguanas terrestres de cor amarelo brilhante dessa ilha. Esses répteis terrestres bem nutridos se

alimentam das abundantes frutas de cacto. A variedade de vida animal compõe um dos highlights de nossa expedição.

20/02/21 (SÁB) – 10º DIA – SAN CRISTOBAL

Como tantas ilhas nas Galápagos, San Cristobal é formado por vulcões adormecidos. Fica a leste do arquipélago e é uma das ilhas mais antigas do grupo. Aproximadamente 6.000 pessoas vivem na ilha, vivendo do turismo, da pesca, em escritórios do governo ou dos ricos solos vulcânicos com alguma agricultura limitada existente nas terras altas.



Puerto Baquerizo Moreno, na ponta sudoeste da ilha, é a capital das Ilhas Galápagos. Uma estátua de Charles Darwin adorna o porto, marcando um dos primeiros lugares em que ele provavelmente desembarcou na década de 1830.

21/02/20 (SEX) – 11º DIA
GALAPAGOS/GUAYAQUIL/PANAMA/PORTO ALEGRE

Voo à Guayaquil, centro financeiro do Equador, de onde embarcaremos de volta para casa.



Embarque no voo COPA 259 saindo Guayaquil às 12h25 e chegando no Panamá às 14h37.

Conexão no voo COPA 821 saindo às 15h20 e chegando a Porto Alegre às 00h30.

VALORES POR PESSOA

PARTE AÉREA

BRASIL/QUITO/BRASIL

A partir de
USD 900 + taxas

Forma de pagamento: Sinal de **USD 200** e saldo em 4x sem juros no cartão de crédito. Taxas à vista.

22

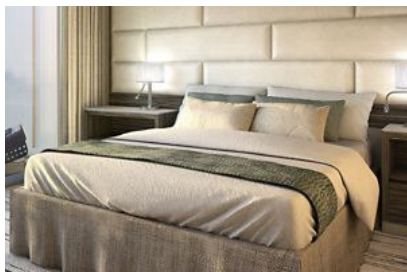
PARTE TERRESTRE EM USD

Tipo de Cabine	CLASSIC VERANDA SUITE	SUPERIOR VERANDA SUITE	DELUXE VERANDA SUITE
Compartilhando cabine	9.950	11.950	12.950
3ª pessoa na cabine	2.975	3.475	3.975
Em cabine Individual	15.000	17.500	19.500

Forma de pagamento: em 12x de março/2020 a fevereiro/2021 (valor convertido a R\$ ao câmbio do dia do pagamento).

DESCRIÇÃO DAS CABINES

CLASSIC VERANDA SUITE



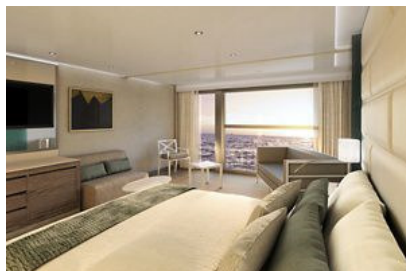
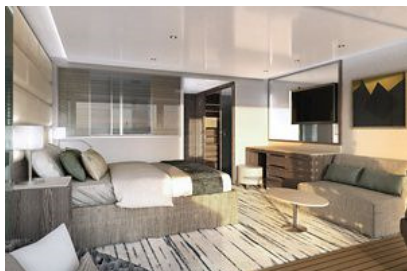
Elegante e sofisticada, a Classic Veranda é um porto de abrigo no final de um dia repleto de descobertas. Uma varanda privada aproxima-o ainda mais do seu destino. Esta suite inclui também serviço completo de mordomo.

23



30 m² incluindo varanda (7 m²)

SUPERIOR VERANDA SUITE



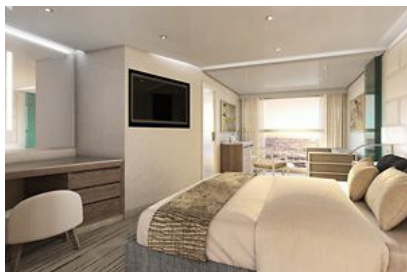
24

A nossa suite Superior Veranda foi concebida para envolvê-lo totalmente nas Galápagos. O Horizon Balcony exclusivo do Silver Origin converte a sua suite com o toque de um botão, transformando a varanda numa zona de estar interior. Uma grande casa de banho com janela para a suite faz desta suite uma opção invejável, de que poderá desfrutar durante os nossos cruzeiros pelas Galápagos.



30 m² incluindo Horizon Balcony (7 m²)

DELUXE VERANDA SUITE



Localização privilegiada, duche walk-in com vista para o mar e o nosso exclusivo Horizon Balcony fazem delas a melhor escolha para os cruzeiros pelas Ilhas Galápagos. Concebidas por especialistas e equipadas com bom gosto, as suites Deluxe Veranda são acolhedoras, espaçosas e idealizadas de forma elegante, para que possa aproveitar ao máximo a aventura, sem sentir a falta do conforto do lar.

25



33 m² incluindo Horizon Balcony (8 m²)

SERVIÇOS INCLUSOS:

- Acompanhamento integral de Beto Conte;
- Traslado de chegada;
- 2 noites de estadia no JW Marriot em Quito com café da manhã;
- Visita guiada de dia inteiro em Quito;
- Passeio noturno em Quito no dia anterior ao cruzeiro;
- Transferência de grupo do JW Marriot para o aeroporto em Quito;
- Voos domésticos Quito para Galápagos e no retorno de Galápagos para Guayaquil;
- Transferência do aeroporto de Galápagos para o navio;
- Cartão de migração Ingala (US\$ 20);
- Taxa de entrada no Parque Nacional de Galápagos (US\$ 100);
- Equipe de expedição a bordo - os naturalistas de Galápagos são responsáveis pelas excursões em terra e também dão palestras;
- Traslado do porto ao aeroporto em Guayaquil;

Durante o cruzeiro:

- Serviço de mordomo em todas as categorias;
- Gorjetas incluídas;
- Todas as bebidas - alcoólicas e não alcoólicas;
- Wi-Fi ilimitado gratuito;
- Todas as refeições (2 restaurantes).

Não inclui:

- Gorjetas em hotéis e restaurantes;
- Outras refeições, exceto acima mencionada;
- Taxas de fronteiras e Vistos;
- Despesas pessoais;
- Seguros médicos e de viagem.

Taxas de cancelamento

Parte Terrestre:

Até 151 dias do embarque:	10% sobre o valor total do pacote;
De 150 a 121 dias do embarque:	30% sobre o valor total do pacote;
De 120 a 91 dias do embarque:	50% sobre o valor total do pacote;
De 90 a 61 dias do embarque:	75% sobre o valor total do pacote;
A partir de 60 dias do embarque:	100% sobre o valor total do pacote.

27

Parte Aérea:

Antes emissão do bilhete:	Taxa de cancelamento de bloqueio de U\$ 150
Após a emissão do bilhete:	Taxa de cancelamento de U\$ 350
Após a emissão do bilhete:	Taxa de alteração de U\$ 350 + diferença tarifária se houver

INFORMAÇÕES E RESERVAS

Moinhos de Vento

Quintino Bocaiuva, 267

(51) 4001-3000

moinhos@stb.com.br

Paseo Zona Sul

Wenceslau Escobar, 1823 – Lj 33

(51) 3516-1006

zonasul@stb.com.br

Viva Open Mall

Nilo Peçanha, 3228 – Lj 18

(51) 3516-1001

poaviva@stb.com.br

ATL House PUCRS

Ipiranga, 6681 – Prédio 16

(51) 2111-7390

pucrs@stb.com.br

CONFIRA OS PRÓXIMOS GRAND TOURS NO SITE:

www.triptravel.com.br

28

ACOMPANHE ROTEIROS ANTERIORES NO BLOG:

www.betonomundo.wordpress.com